

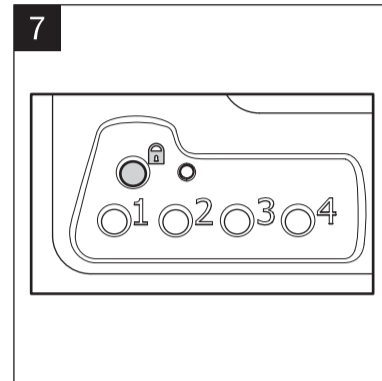
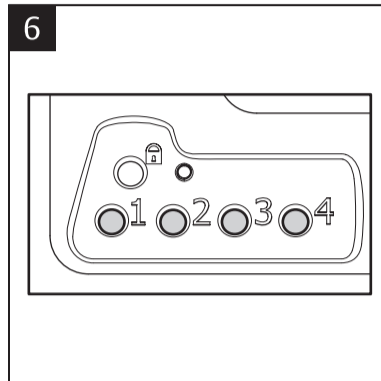
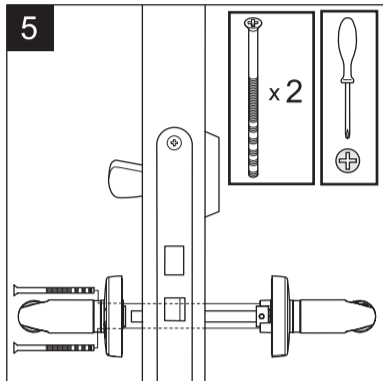
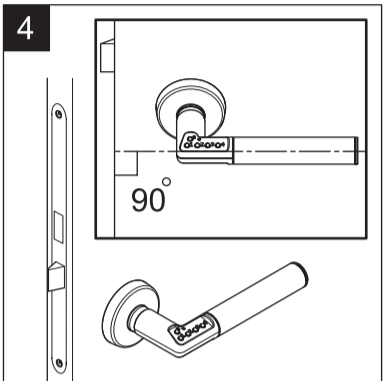
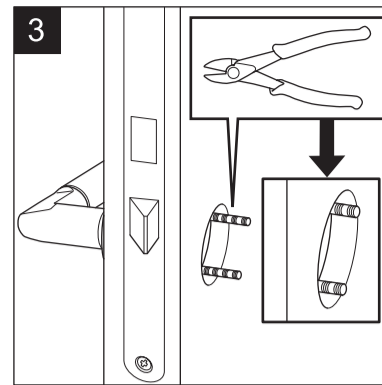
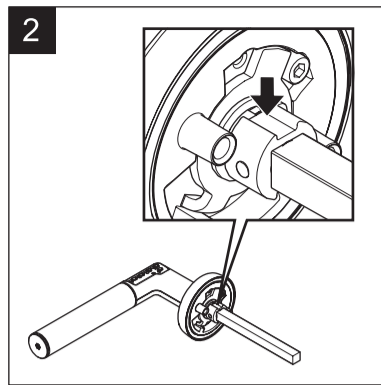
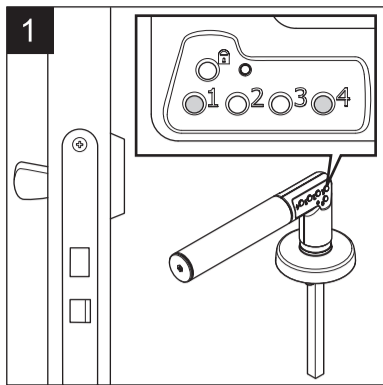
Code Handle door

Finns/finnes till olika låshus/
låskasser:

8810 till Skandinavisk standard,
typ Modul, Evo, Connect

8811 till 2014

8812 till Euro/DIN

ASSA ABLOY
CodeHandle Door

Modell 8810, 8811, 8812
Monteringsanvisning



ASSA ABLOY

ASSA ABLOY, the global leader
in door opening solutions.

SVENSK

1. Före montering

- Innan handtaget monteras måste det initieras genom att bestämma administratörskod. Handtaget saknar administratörskod vid leverans.
- Håll handtaget vågrätt med sprinten/fyrkantpinnen nedåt.
- Håll in knapp 1 och 4 samtidigt. Lampan blinkar rött.
- Släpp knapparna. Lampan lyser grönt med fast sken.
- Mata in administratörskod med 6 siffror. Lampan blinkar grönt hastigt. Den inmatade administratörskoden gäller.

För att byta administratörskod upprepas punkterna ovan. Observera att alla användarkoder raderas om man byter administratörskod.

2. Montering

- Vrid sprinten/fyrkantpinnen så att spåret kommer uppåt, enligt pilen på bilden. Håll denna position vid montering enligt bild 4.
- Placera innerhandtaget på dörren och montera de medföljande skruvarna genom dörren. Kapa skruvarna i närmaste midja, max 6 mm utanför dörren. Fastsättningen kräver ett ca 22 mm hål genom dörren för att passa handtagets fyrkantspinne.
- Placera yttre handtaget (med knappsett) på dörren. Var noga med att handtaget halls horisontellt under hela montage.
- Skruva ihop inner- och ytterhandtag. Var noga med att montaget blir korrekt, så att båda handtagen fjädrar upp utan problem.
Passar för dörrtjocklek 35-80 mm.
B-mått (se bild 5) min 21 mm.

Vid mindre B-mått, ner till 14 mm, använd distansring, art. nr. 8820.

6. Lås upp

- Lägg in minst en användarkod, se instruktionen på baksidan.
- Lås upp handtaget genom att slå rätt kod med sifferknapparna 1 - 4. Vid felaktig inmatning blinkar lampan på knappsettsen omväxlande grönt och rött. (Handtaget förblir öppet när den rätta koden är slagen förutsatt att automatiskt låsning inte är inställt, se baksida)

7. Lås

Lås handtaget genom att trycka på hänglåsknappen.

DANSK

1. Før montering

- Inden Code Handle monteres, skal der vælges en administrationskode. Code Handle leveres uden administrationskoden.
- Hold Code Handle vandret med firkantspinden nedad.
- Hold knap 1 og 4 inde samtidig. Lampen blinker rødt.
- Slip knapperne. Lampen lyser grønt.
- Tast en administrationskode på 6 cifre. Lampen blinker hurtigt grønt. Den nye administrationskode er nu aktiveret.

Bemærk: alle brugerkoder slettes ved installation af ny administrationskode eller nulstilling af dørgrebet.
Læg mindst en brugerkode ind før montering af Code Handle. Se vejledning for dette på anden side.

2. Montering

Drej firkantspinden så sporet kommer opad, se billede. Hold denne position under hele monteringen, se billede 4.
3. Placer det indvendige dørgreb og tilpas de medfølgende skruer. Klip skruerne i kappesporet så de flugter med ydersiden af døren. Max. 6 mm udenfor døren. Min 22 mm hul igennem døren, kræves for montering af Code Handle.

4. Placer det udvendige dørgreb på døren. Kontroller at sporet på firkantspinden er opad, se billede 2. Vær omhyggelig med at dørgrebet holdes horisontalt under hele monteringen.

5. Skru det indvendige og udvendige Code Handle dørgreb sammen. Vær omhyggelig med monteringen, så Code Handle går let op og ned uden problemer.
Passer for dør tykkelse 35-80 mm. Ved B-mål mellem 14-21 mm, anvend distancering afstands ring 8820.

6. Lås op

Ved at taste brugerkoden med knapperne fra 1 - 4.
Ved fejlindtastning blinker lampen rødt. Code Handle forbliver ulåset, hvis den automatiske låsning ikke er aktiveret.

7. Lås

Code Handle ved at trykke på låseknappen, mærket med hængelåssymbolet.

NORSK

NB! Kun for innvendig montering!
Kan ikke benyttes som utvendig avlåsning.

CodeHandle Door passer for dørtjokkelse fra 35 til 80 mm.

CodeHandle Door mangler administratorkode ved levering og denne må bestemmes og programmeres inn før CodeHandle monteres.
Se punkt 1.

1. Administratorkode

Hold dørvrideren vannrett med firkantpinnen pekende nedover.

Hold inn knapp 1 og 4 samtidig. Lampen blinker rødt.

Slipp knappene og lampen lyser med fast grønt lys.

Tast inn ønsket administratorkode med 6 siffer.
Ny administratorkode gjelder nå.

For å bytte administratorkode gjenta punktene over.

NB! Alle brukerkoder nullstilles om man bytter administratorkode. Dette fungerer som resett.
Legg inn minst én brukerkode før montering av dørvrideren.
Se prosedyre for dette på den andre siden.

2. Montering

Vri firkantpinnen så sporet kommer opp, som pilen på tegningen over viser.

3. Plasser den innvendige vrideren på døren og sett inn de medfølgende skruene.

Kapp skruene i et av kappesporene jevnt med dørens utside (eller så nær som mulig).

4. Plasser kodevrideren på døren, sjekk at sporet på firkantpinnen er opp som i pkt 2, og at vrideren holdes horisontalt. Vær nøye med at vrideren holdes i horisontal stilling under hele montasjen.

5. Skru sammen innvendig og utvendig del av kodevrideren.
Vær nøye med at monteringen blir korrekt så begge dørvriderne går lett og fjærer tilbake uten problem.
Ved B-mål mellom 21 og 14 mm må distansering 8820 anvendes.

6. Lås opp

Slå rett kode med sifferknappene 1 - 4 på dørvriderens knappsett. Ved feil inntastet kode blinker lampen rødt. Ved rett kode forblir dørvrideren opplåst hvis ikke automatisk låsning er innstilt, se baksiden.

7. Lås

Lås dørvrideren ved å trykke på låseknappen merket hengelåssymbol.